

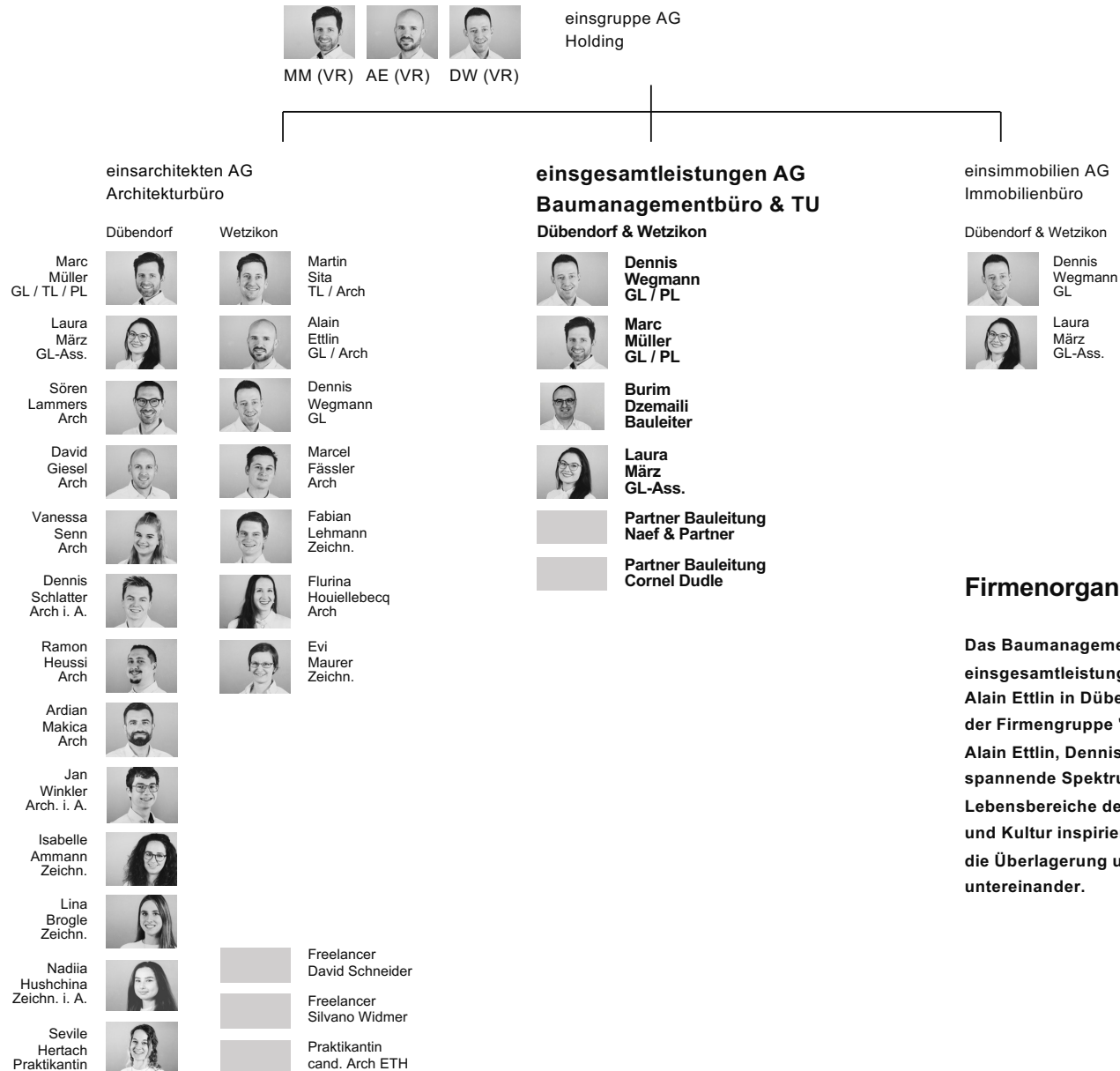
einsgesamtleistungen



**«Gemeinsam schaffen wir
mehr Wert für die Gesellschaft.»**

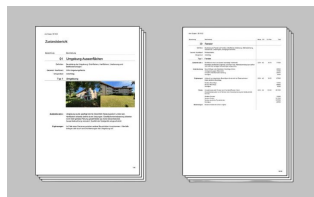
**Wir gestalten gemeinschaftsfördernde
und multifunktionale Architektur.**

Firmenorganisation



Firmenorganisation

Das Baumanagement- und Gesamleistungsbüro eingesamtleistungen wurde 2012 von Dennis Wegmann und Alain Ettlin in Dübendorf gegründet. Seit 2019 ist das Büro Teil der Firmengruppe 'einsgruppe'. Die Geschäftsleitung bildet Alain Ettlin, Dennis Wegmann und Marc Müller. Das spannende Spektrum und die ständige Veränderung der Lebensbereiche des Wohnens, des Arbeitens und der Bildung und Kultur inspirieren die einsarchitekt:innen, insbesondere die Überlagerung und Verwebung dieser Aktivitäten untereinander.



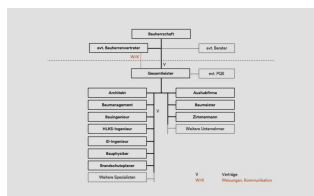
zustandsanalysen und massnahmenberichte.

Unsere Zustandsanalyse schafft fundierte Einblicke und bildet die Basis für strategische Entscheidungen. Darauf aufbauende Massnahmenberichte liefern konkrete Optionen zur Optimierung, Wertsteigerung und Zukunftssicherung Ihrer Immobilie.



baumanagement.

Wir koordinieren Ihr Bauvorhaben mit präziser Planung, klarer Kommunikation und effizienten Prozessen, damit Ihr Projekt ein Erfolg wird.



gesamtleistung.

Als Gesamtleister übernehmen wir die vollständige Organisation Ihres Bauprojekts und koordinieren alle beteiligten Akteure. Unser Leistungsumfang umfasst.



kostenmanagement.

Wir sorgen dafür, dass Ihr Bauprojekt finanziell auf Kurs bleibt – von der ersten Kostenschätzung bis zur transparenten Schlussabrechnung..



submissionen.

Wir übernehmen die exakte Ausschreibung von Bauarbeiten. Nach NPK oder mit funktionalen Beschreibungen.



Büros im Zwicky Areal Dübendorf

Unser Büro liegt im ehemaligen Industriegebiet Zwicky Areal in Dübendorf, ein unterdessen sehr belebter Ort mit vielen spannenden Nutzungen wie Ateliers, Kleingewerbe, einem Hotel und Wohnungen.



Büros in Wetzikon

2021 durften wir einen zweiten Bürostandort im Zentrum von Wetzikon eröffnen, in einem Gebäude, das wir selber entwickeln und umsetzen konnten. Ein Mehrgenerationenwohnhaus, inspiriert von der Vielseitigkeit des Zwicky Areals.



Erneuerung und Erweiterung Wohnhäuser Volketswil

Zeit	2019 – 2023
Ort	Mythenweg Volketswil
Bauherr	BVK Zürich
Architekten	einsarchitekten AG
Baumanagement	einsgesamtleistungen AG
BKP 1-9	9.5 Mio CHF
Leistungen	Gesamtleitung und Ausführung

Baumanagement Arealüberbauung (im Bestand)



Genossenschaftliche Überbauung Dübendorf

Wettbewerb	2023, 1. Rang
Zeit	2023 – 2025
Ort	Dübendorf
Architekten	einsarchitekten AG
Baumanagement	einsgesamtleistungen AG
Leistungen	Generalplanung und Ausführung

Baumanagement Genossenschaftliches Wohnbauprojekt



Wohn- und Geschäftshaus Jona

Zeit	2019 - 2020
Ort	Molkereistrasse, Rapperswil-Jona
Bauherr	Winter Unternehmungen AG
Architekt	einsarchitekten AG
Baumanagement	einsgesamtleistungen AG
Nutzfläche	ca. 1'200 m ²
BKP 1-9	5.0 Mio CHF
Leistungen	Gesamtleitung, Ausführung

Baumanagement Wohn- und Geschäftshaus



Dreifamilienhaus Pfäffikon

Zeit	2017 - 2018
Ort	Hörnlistrasse Pfäffikon
Bauherr	privat
Architekt	einsarchitekten AG
Baumanagement	einsgesamtleistungen AG
BKP 1-9	3.5 Mio CHF
Leistungen	Gesamtleitung, Ausführung

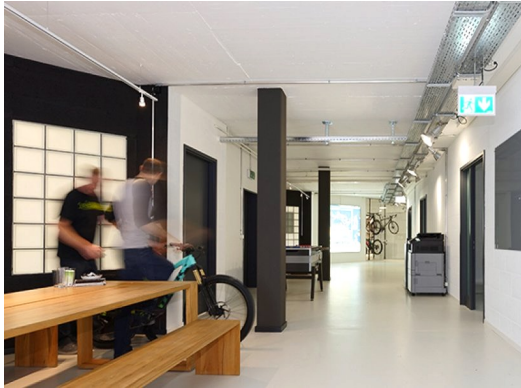
Baumanagement Mehrgenerationenhaus



Wohnüberbauung Uerikon

Zeit	2023 - 2024
Programm	Eigentumswohnungen, Mikrohaus
Standort	Im Gsteig, Stäfa-Uerikon
Auftraggeber	Winter Unternehmungen AG
Architekt	einsarchitekten AG
Baumanagement	einsgesamtleistungen AG
Leistungen	Gesamtleitung, Ausführung

Baumanagement Wohnhäuser



Headquarter TREK Schweiz

Zeit 2018
 Ort Dübendorf Stettbacherhof
 Bauherr Trek Fahrrad
 Bauvolumen ca. 0.75 Mio CHF
 Nutzfläche ca. 1'000 m2
 Leistungen Entwurf, Planung und Ausführung



Hauptsitz Wiesner Gastronomie

Zeit 2018
 Ort Dübendorf Stettbacherhof
 Bauherr Fredy Wiesner Gastronomie
 Bauvolumen ca. 0.75 Mio CHF
 Nutzfläche ca. 500 m2
 Leistungen Entwurf, Planung und Ausführung



Umbau Kindertagesstätte

Zeit 2020
 Ort Oberwinterthur
 Bauherr Quellenhof-Stiftung
 Bauvolumen ca. 2.5 Mio CHF
 Nutzfläche ca. 1'000 m2
 Leistungen Entwurf, Planung und Ausführung



Erneuerung Gewerbegebäude Zürich-Höngg

Zeit 2019
 Ort Zürich – Höngg
 Bauherr Josef Berchtold
 Bauvolumen ca. 1.5 Mio CHF
 Nutzfläche ca. 750 m2
 Leistungen Entwurf, Planung und Ausführung



Büros im Stettbacherhof

Zeit 2020
 Ort Stettbacherhof Dübendorf
 Bauherr Ecoreal & ICF Zürich
 Bauvolumen ca. 0.5 Mio CHF
 Nutzfläche ca. 500 m2
 Leistungen Entwurf, Planung und Ausführung

Baumanagement Um- & Ausbauten Büro & Gewerbe



Reihenhäuser in Russikon

Zeit	2015 - 2016
Programm	8 Reihenhäuser
Standort	Russikerstrasse, Rumlikon
Architekten	einsarchitekten AG
Gesamtleistung (TU)	einsgesamtleistungen AG
Auftraggeber	Privater Investor
Zusammenarbeit	Vermarktung und Entwicklung durch Tend AG

Gesamtleistung TU-Auftrag



Eigentumswohnungen in Niederhelfenschwil

Zeit	2017 - 2018
Programm	9 Eigentumswohnungen
Standort	Im Hofen, Niederhelfenschwil
Architekten	einsarchitekten AG
Gesamtleistung (TU)	einsgesamtleistungen AG
Auftraggeber	KBH Immobilien AG

Gesamtleistung TU-Auftrag



Einfamilienhäuser in Uster

Zeit	2019
Programm	Zwei Einfamilienhäuser
Standort	Sonnenbergstrasse, Uster
Architekten	einsarchitekten AG
Gesamtleistung (TU)	einsgesamtleistungen AG
Auftraggeber	Private Bauherrschaft

Gesamtleistung TU-Auftrag



Mehrfamilienhaus in Glattbrugg

Zeit	2020 - 2021
Programm	11 Mietwohnungen
Standort	Glattwiesenstrasse 10, Glattbrugg
Architekten	einsarchitekten AG
Gesamtleistung (TU)	einsgesamtleistungen AG
Auftraggeber	Private Bauherrschaft

Gesamtleistung TU-Auftrag



Wohnhaus in Uster-Werrikon

Zeit	2020 - 2022
Ort	Uster - Werrikon
Bauherr	CSL Invest AG
Gesamtleister	einsgesamtleistungen AG
Architekt	einsarchitekten AG
BKP 1-9	5.5 Mio CHF
Leistungen	TU, Gesamtleitung, Ausführung

**Gesamtleistung
TU-Auftrag**



Mehrfamilienhaus Eggweg Wetzikon

Zeit	2019 - 2020
Ort	Eggweg, Wetzikon
Bauherr	einsimmobilien AG
Gesamtleister	einsgesamtleistungen AG
Architekt	einsarchitekten AG
BKP 1-9	4.8 Mio CHF
Nutzfläche	1'100 m2
Leistungen	TU, Gesamtleitung, Ausführung

**Gesamtleistung
TU-Auftrag**



32 Wohnungen in Zürich-Wollishofen

Zeit	2023 - 2024
Programm	31 Mietwohnungen
Standort	Widmerstrasse, Zürich-Wollishofen
Architekten	einsarchitekten AG
Gesamtleistung (TU)	einsgesamtleistungen AG
Auftraggeber	Private Bauherrschaft

Gesamtleistung TU-Auftrag

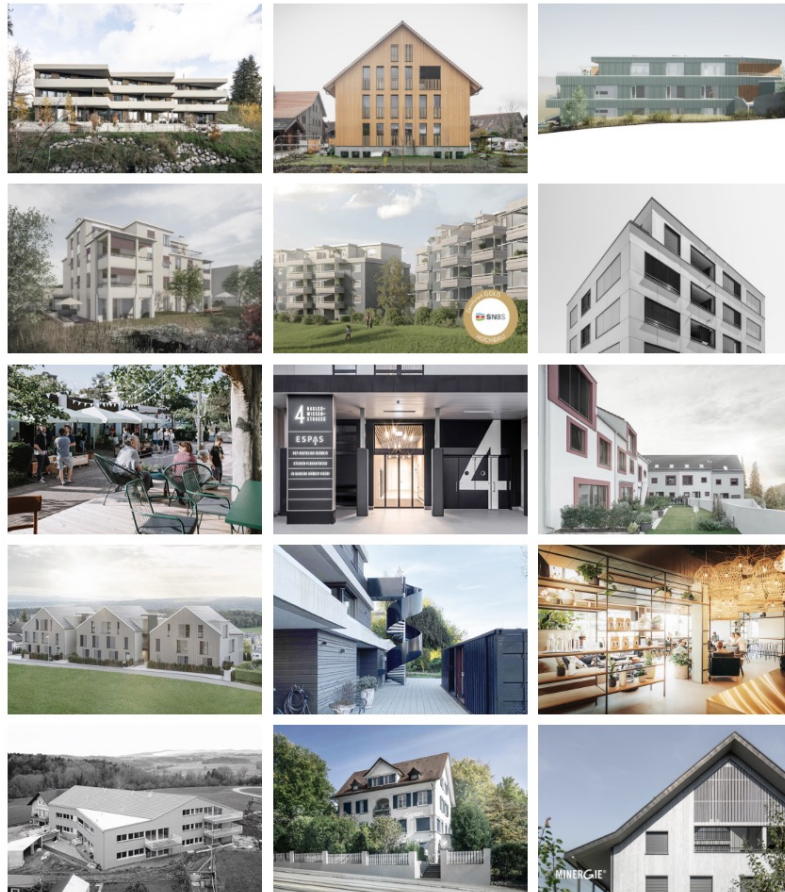


Eigentumswohnungen in Niederrohrdorf

Zeit	2015 - 2016
Programm	9 Eigentumswohnungen
Standort	Niederrohrdorf
Architekten	einsarchitekten AG
Totalunternehmer	einsgesamtleistungen AG
Auftraggeber	KBH Immobilien AG

Gesamtleistung TU-Auftrag

Weitere Projekte



Projektauswahl

Als Projektmanager:innen und Bauleiter:innen arbeiten wir gerne in unterschiedlichen Konstellationen (GP, Baumanagement, TU etc.) und legen jederzeit Wert auf sinnvolle und pragmatische architektonische Lösungen.

Geschäftsleitung



Marc Müller

Baumanager, MAS Bauleitung FHNW, eidg. dipl. Bauleiter, Architekturzeichner EFZ (*1990)

2022	Mitinhhaber einsgruppe AG
2021	Master of Advances Studies, Bauleitung, FHNW
2020	Mitgl. d. Geschäftsleitung, operative Leitung bei einsarchitekten AG und eingesamtleistungen AG
2020	Eidg. Diplom als Bauleiter Hochbau
2013 - 20	Projekt- und Teamleitung bei einsarchitekten AG und eingesamtleistungen AG
2010 - 13	Bau-, Planungs- und Projektleitung bei Rudolph Architekten AG, Zürich
2010 - 11	Bachelor Zulassungsstudium ZHAW
2006 - 10	Hochbauzeichnerlehre bei Rudolph Architekten AG, Zürich
1997 – 2006	Primar- und Sekundarschule in Glattfelden ZH

Expertentätigkeit

2022	Beratungsmandat keeValue AG, Ausbau des Neubaukostenrechners
------	--

Vorträge & Führungen

2022	Gast-Referent an der FHNW, CAS Baukostenplanung
2022	Präsentation Masterarbeit an der FHNW Thema "Totalunternehmer-Angebot in der Phase Vorprojekt"
2020	Führungen in der Arealüberbauung 'Townvillage' in Winterthur
2017	Führungen in der Kongresshalle "The Hall" (ehem. Samsung Hall) in Dübendorf

Projektleitungen (Auswahl)

2023	Gesamtprojektleitung; Wohnüberbauung in Uerikon
2023	Gesamtprojektleitung; Doppel- und Einfamilienhaus in Hochfelden
2022	Projektleitung Planung; Neubau Wohn- und Gewerbehaus in Wetzikon
2022	Gesamtprojektleitung; Ersatzneubau Mehrfamilienhaus in Dietlikon
2022	Gesamtprojektleitung; Neubau Beachvolleyballhalle in Bassersdorf
2021	Projektleitung Planung; Ersatzneubau Mehrfamilienhaus-Ensemble in Stallikon
2021	Gesamtprojektleitung; Neubau Einfamilienhaus in Wettswil a.A.
2020	Gesamtprojektleitung; Umbau Industriegebäude 'Westtrakt' (Kindertagesstätte) in Winterthur
2020	Gesamtprojektleitung; Umbau und Ausbau von ca. 1'200 m2 Gewerbe- und Büroflächen in Dübendorf
2019	Projektleitung Planung; Neubauprojekt Townvillage in Winterthur
2018	Gesamtprojektleitung; Pavillonbau in Holz (Café und Büro) in Wetzikon
2015 - 18	Projektleitung Planung; Kongresshalle "The Hall" (ehem. Samsung Hall) in Dübendorf
2015	Projektleitung Baumanagement; Neubau zwei Einfamilienhäuser in Wetzikon
2014	Projektleitung Baumanagement; Neubau Mehrfamilienhaus in Oberwil ZG
2010 - 13	Diverse Projektleitungen Baumanagement; u.a. Neubau Autogarage und Gewerbe in Rothrist, Umbauten in der Zürcher Altstadt



Dennis Wegmann

Baumanager, MAS Bauleitung FHNW, BSc. BA FH (*1987)

2015 - 2017	MAS Bauleitung, FHNW; Diplomarbeit „Bestandesliegenschaften – Von den Einflussfaktoren zu den Erneuerungsmassnahmen“
2012 - 2015	BSc. Business Administration Kalaidos FH; Diplomarbeit „Mehrgenerationensiedlungsbau ein Modell für die Zukunft?“
2010 - heute	einsgruppe AG (Holding) und Tochterfirmen; Gründer, Mitinhaber, Geschäftsführung, Projektleitung
2012	Eidg. Diplom Betriebswirtschafter HF
2010 - 2012	Studium HF Betriebswirtschaft
2010 - 2012	Visana Services AG; Projektgruppenleiter Kundendienst
2008 - 2010	Militär, Zivildienst, Sprachaufenthalt NZ
2006 - 2008	Zürich Versicherungs-Gesellschaft
2003 - 2006	Eidg. Dipl. Kaufmann, erweiterte Grundbildung

Expertentätigkeit

2017	Projektkritiken FH Betriebswirtschaft Abschlussarbeiten 2017, Kalaidos Zürich
2016	Projektkritiken FH Betriebswirtschaft Abschlussarbeiten 2016, Kalaidos Zürich

Zustands- und Potentialstudien

2018 – heute	Diverse Zustandsanalysen und Potentialstudien von Gewerbe-, Wohn- und Mischnutzungen für Institutionelle und Private (Zürich, Schlieren, Adliswil, Regensdorf, Volketswil, Uster u.v.m.)
--------------	--

Gesamtprojektleitungen

2023 / 24	Gesamtprojektleitung, Baumanagement, 32 Mietwohnungen in Zürich
2022 / 23	Gesamtprojektleitung, Baumanagement; Komplettsanierung und Aufstockung drei Mehrfamilienhäuser in Volketswil
2022	Gesamtprojektleitung, Baumanagement; Doppeleinfamilienhaus in Uster
2022	Gesamtprojektleitung, Baumanagement; Mehrfamilienhaus in Kernzone von Uster-Werrikon
2021	Gesamtprojektleitung, Baumanagement; Mehrfamilienhaus in Kernzone Opfikon
2020	Gesamtprojektleitung, Baumanagement; Wohn- und Geschäftshaus in Wetzikon
2020	Gesamtprojektleitung, Baumanagement; Umbau Industriegebäude 'Westtrakt' in Winterthur
2019	Gesamtprojektleitung, Baumanagement; Umbau in Betrieb Gewerbegebäude mit Gastronomie in Zürich-Höngg
2019	Gesamtprojektleitung, Baumanagement; Einfamilienhäuser in Uster
2019	Gesamtprojektleitung, Baumanagement; Wohn- und Geschäftshaus im Zentrum von Rapperswil-Jona
2018	Gesamtprojektleitung, Baumanagement; Umbau von ca. 1'500 m2 Büroflächen in Dübendorf
2018	Gesamtprojektleitung, Baumanagement; Pavillonbau in Holz (Café und Büro) in Wetzikon
2018	Gesamtprojektleitung, Baumanagement; Mehrfamilienhaus in Pfäffikon ZH
2018	Gesamtprojektleitung, Baumanagement; Mehrfamilienhaus in Holzbauweise in Niederhelfenschwil
2016	Gesamtprojektleitung, Baumanagement; 3 Mehrfamilienhäuser in Niederrohrdorf
2016	Gesamtprojektleitung, Baumanagement; Umbau denkmalgeschütztes Stadthaus zu Mehrfamilienhaus in Zürich-Fluntern
2015	Gesamtprojektleitung, Baumanagement; Um- und Anbau Wohnhaus in Thalwil
2014	Gesamtprojektleitung, Baumanagement; Wohnüberbauung (8 Einheiten) in Russikon
2013	Gesamtprojektleitung, Baumanagement; Einfamilienhäuser in Wetzikon und Würenlos

einsgesamtleistungen AG

Standort Dübendorf
Am Wasser 4
8600 Dübendorf

Standort Wetzikon
Eggweg 2
8620 Wetzikon

044 515 47 20
www.einsgesamtleistungen.ch

Herzlichen Dank.



Dennis Wegmann

A stylized handwritten signature in black ink.

Bsc. BA FH / MAS Bauleitung FHNW
dennis.wegmann@einsgruppe.ch



Marc Müller

A stylized handwritten signature in black ink.

MAS Bauleitung FHNW
marc.mueller@einsgruppe.ch